

UIMM

PÔLE FORMATION  
Grand Ouest Normandie

LA FABRIQUE  
DE L'AVENIR

# Formation Modulaire

## Diagnostic de pannes



Caen, Alençon,  
Vire Normandie, Pointel



Attestation de fin de  
formation

### Prérequis

Connaissances de l'électrotechnique, du pneumatique, de l'automatisme, et une bonne maîtrise de la lecture des schémas électropneumatiques. Connaissances de base en informatique.

### Objectifs de la formation

A l'issue de la formation, les stagiaires seront capables de :

- Développer une méthode de diagnostic enrichie préalablement du descriptif de la situation
- Diagnostiquer à l'aide d'outils méthodologiques et recherche des causes premières
- S'informer, consulter, proposer des améliorations, diagnostiquer, remettre en état
- Intervenir efficacement en fonction de leurs connaissances de base, optimiser le temps d'intervention
- Préparer en sécurité une intervention de maintenance corrective
- Recueillir des informations pertinentes dans un compte rendu

Techniques industrielles, Maintenance



2 jours (14 heures)



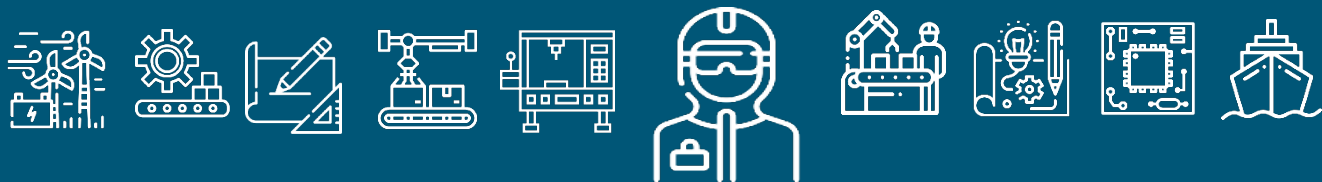
2 jours en continu  
ou en discontinu

### Présentation

Cette formation permet d'avoir une méthode de dépannage et de diagnostic sur des techniques industrielles. Le personnel assure les interventions de maintenance sur des équipements ou des installations industrielles.

Pôle formation  
Grand Ouest Normandie  
02.31.46.77.11

[entreprises@fibn.fr](mailto:entreprises@fibn.fr)  
[www.formation-industries-bn.fr](http://www.formation-industries-bn.fr)



## Modalités pédagogiques

### Méthodes pédagogiques :

- Formation en présentiel avec alternance d'apports théoriques et de mises en situations pratiques.
- Travaux pratiques en situation sur équipement automatisé et sur logiciel de simulation.

### Moyens pédagogiques :

- Supports pédagogiques classiques et numériques.
- Accès à une plateforme d'e-learning.

### Public :

- Ouvert à tous.

### Date :

- Consulter le calendrier.

### Nombre de stagiaires :

- Entre 4 et 8 personnes.

## Tarif et financement

Devis sur demande.

## Contacts



**CALVADOS : 02.31.46.77.11**  
Bretteville-sur-Odon – Caen –  
Vire Normandie



**MANCHE : 02.33.54.55.06**  
Cherbourg-en-Cotentin



**ORNE : 02.33.65.37.64**  
Damigny/Alençon – Pointel

## Établissements handi-accueillants

Retrouvez toutes nos formations sur :  
[www.formation-industries-bn.fr](http://www.formation-industries-bn.fr)



## Programme

### Généralités sur les méthodes de maintenance

- La maintenance curative
- La maintenance préventive
- Les enjeux de la maintenance

### Les comportements des matériels

- S'informer sur l'origine de la panne
- Les modes de défaillances

### Méthode résolution de problème

- Méthodes de résolution de problèmes appliquées au diagnostic de pannes
- Recueil d'information
- Approche technique
- Le GRAFCET comme outil de dépannage d'automatisme séquentiel

### Mise en situations sur machine

## Nos domaines de formation

- Qualité, Sécurité, Environnement
- Techniques industrielles, Maintenance
- Usinage, Outillage
- Organisation & performance industrielle
- Management, Ressources Humaines
- Chaudronnerie, Tuyauterie, Soudure
- Formations réglementaires
- Bureautique, Informatique industrielle